





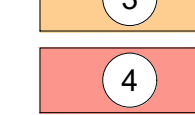
LEGENDA

SIMBOLOGIE

 confine comunale

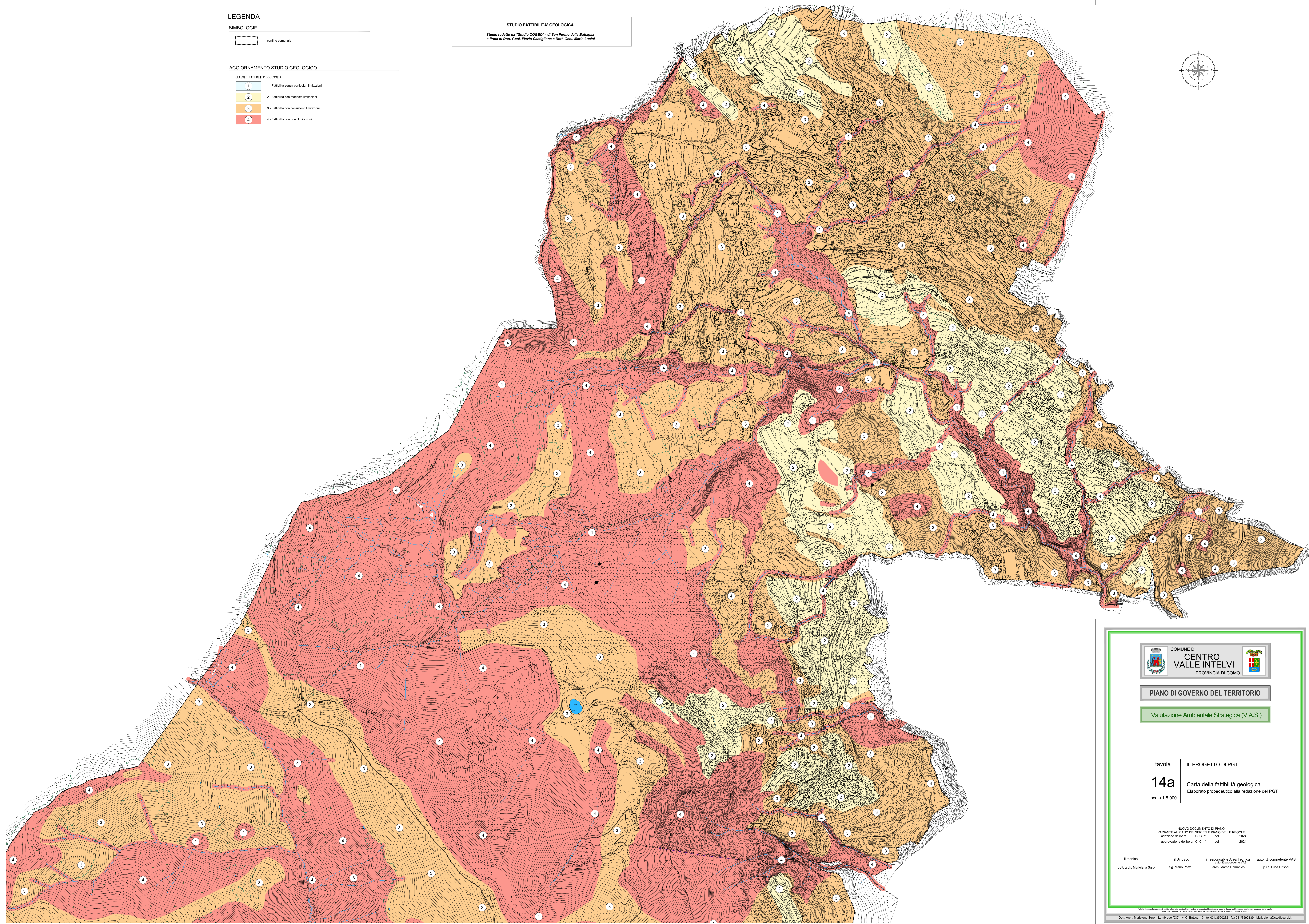
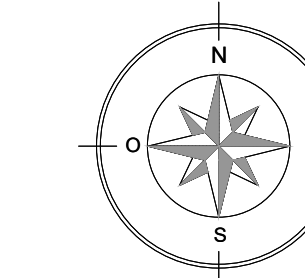
AGGIORNAMENTO STUDIO GEOLOGICO

CLASSI DI FATTIBILITÀ GEOLOGICA

-  1 - Fattibilità senza particolari limitazioni
-  2 - Fattibilità con moderate limitazioni
-  3 - Fattibilità con consistenti limitazioni
-  4 - Fattibilità con gravi limitazioni

STUDIO FATTIBILITÀ GEOLOGICA

Studio redatto da "Studio COGEO" - di San Fermo della Battaglia
a firma di Dott. Geol. Flavio Castiglione e Dott. Geol. Mario Lucini



PIANO DI GOVERNO DEL TERRITORIO

Valutazione Ambientale Strategica (V.A.S.)

tavola | IL PROGETTO DI PGT

14a Carta della fattibilità geologica
Elaborato propedeutico alla redazione del PGT
scala 1:5.000

NUOVO DOCUMENTO DI PIANO
VARIANTE AL PIANO DEI SERVIZI E PIANO DELLE REGOLE
adozione delibera C. C. n° del 2024
approvazione delibera C. C. n° del 2024

il tecnico dott. arch. Marielena Sgno	il sindaco sig. Mario Pozzi	il responsabile Area Tecnica arch. Marco Domarico	autorità competente VAS p.i.e. Luca Grisoni
--	--------------------------------	--	--